

SUZUHARU

SUZUHARU INDUSTRY CO., LTD

TRADITION EVOLUTION



代表取締役社長

伝統 (TRADITION) と進化 (EVOLUTION)、
この相反する言葉を SUZUHARU では、
あえて実践しています。

創業以来の伝統ある技術力は確かな製品
づくりに活かされ、新しい製品の開発は、新たな
SUZUHARU の進化をもたらしました。

伝統と進化の融合の中にこそ、未来があると
SUZUHARU は考えます。

TRADITION and EVOLUTION,
SUZUHARU puts these contrary terms into practice. Our
manufacturing technique has a long tradition of producing
reliable products. The evolution of SUZUHARU has gone
forward in light of the development of these new products.
SUZUHARU firmly believes that the harmony of tradition and
evolution has a promising future.

経験豊かな技術スタッフが生み出す高い生産性と
柔軟性のあるシステムでプランニングから製品づくりまで

PRODUCTION

製造課

- | | |
|---|--|
| <p>【製品】</p> <ul style="list-style-type: none"> ●ピアノ部品 ●AV機器部品 ●アウトドア製品 ●各種木製品 | <p>【設備】</p> <ul style="list-style-type: none"> ●2次元NCルーター 4台 ●6軸四方鉋盤(ヴァイニッヒ製) 1台 ●ワイドサンダー 1台 ●パネルソー 2台 ●6軸ダブルエンドテナー 1台 ●コッピングマシン 3台 ●2軸倣いモルダー 2台 ●自動旋盤 1台 ●各種木工機械 |
|---|--|

DEVELOPMENT

特機生産課

- | | | |
|---|---|--|
| <p>【製品】</p> <ul style="list-style-type: none"> ●各種キャビネット ●特注家具 ●家電木製品 ●各種小物製品 ●上記各種木製品設計・試作・治具制作 ●木製品鏡面塗装 | <p>【設備】</p> <ul style="list-style-type: none"> ●3次元NCルーター 1台 ●2次元NCルーター 2台 ●3次元CAD/CAM 2台 ●2次元CAD/CAM 1台 ●NCボール盤 1台 ●ワイドサンダー 1台 ●パネルソー 1台 ●直線木口貼機 1台 ●各種木工機械 | <p>【塗装】</p> <ul style="list-style-type: none"> ●3連バフ ●両頭バフ ●水洗ブース |
|---|---|--|

CREATION

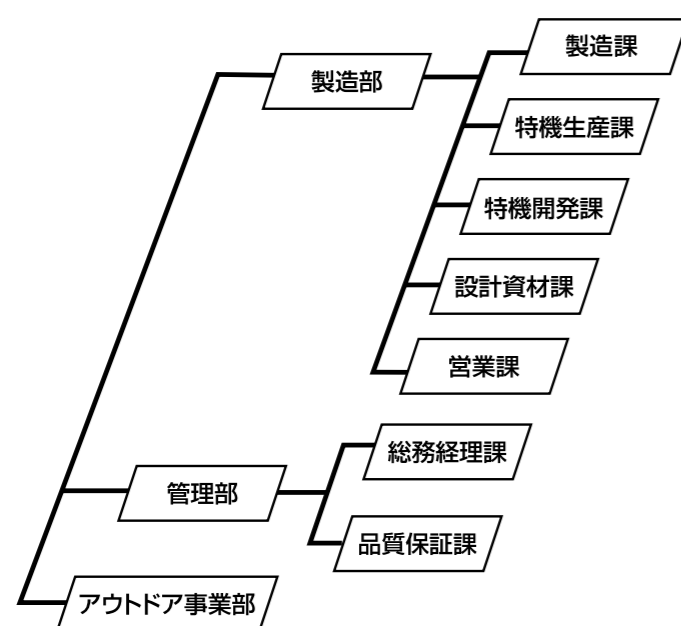
特機開発課

- | | |
|--|--|
| <p>【製品】</p> <ul style="list-style-type: none"> ●各種試作型、量産型 ●モデル型 ●FRP型 ●ブロー型 ●真空成形型 ●インパネ型 ●鋳造木型 ●各種検査治具 ●プレゼンテーション用モックアップ | <p>【設備】</p> <ul style="list-style-type: none"> ●3次元測定機 1台 ●パネルソー 1台 ●各種木工機械 |
|--|--|

COMMUNICATION

アウトドア事業部

世界10ヵ国で愛用されている「フィールフリー」、ヨーロッパ最強ブランドの「ロブソン」、オリジナルブランド「スプリングウォーター」を販売しております。



製造部

製造課

量産品からオリジナル商品まで
行き届いた設備の中で
ハイクオリティでコストパフォーマンスの高い
商品を生みだしています。

IWATA FACTORY 本社磐田工場

[製品]

- ピアノ部品
- AV 機器部品
- アウトドア製品
- 各種木製品

[設備]

- 2次元 NC ルーター 4台
- 6軸四方鉋盤 (ヴァイニッヒ製) 1台
- ワイドサンダー 1台
- パネルソー 1台
- 6軸ダブルエンドテナー 1台
- 各種木工機械



製造部

製造課

HAMAMATSU FACTORY 浜松四本松工場

[製品]

- ピアノ部品
- AV 機器部品
- アウトドア製品
- 各種木製品

[設備]

- パネルソー 1 台
- コッピングマシン 3 台
- 2 軸倣いモルダー 2 台
- 自動旋盤 1 台
- 各種木工機械



製造部

特機生産課

工業製品のモデルチェンジはめまぐるしく、常に要求にお応えする為に効率と品質向上を実現したものが特機生産課です。

[製品]

- 各種キャビネット
- 特注家具
- 家電木製品
- 各種小物製品
- 上記各種木製品設計・試作・治具制作
- 木製品鏡面塗装

[設備]

- 3次元 NC ルーター 1台
- 2次元 NC ルーター 2台
- 3次元 CAD/CAM 2台
- 2次元 CAD/CAM 1台
- NC ボール盤 1台
- ワイドサンダー 1台
- パネルソー 1台
- 直線木口貼機 1台
- 各種木工機械

[塗装]

- 3連バフ
- 両頭バフ
- 水洗ブース



製造部

特機開発課

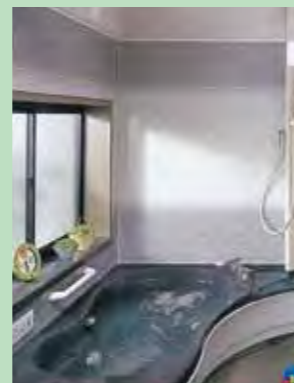
特機開発課では、デザイン検証型をはじめとする試作品の型づくりを始め、量産型まで多様な型製造を行っています。

[製品]

- 各種試作型、量産型
- モデル型
- FRP 型
- プロー型
- 真空成形型
- インパネ型
- 鋳造木型
- 各種検査治具
- プレゼンテーション用モックアップ

[設備]

- 3次元測定機 1台
- パネルソー 1台
- 各種木工機械



アウトドア事業部

鈴春のカヤックは初心者からヘビーユーザーまで幅広い方々から指示されています

アウトドア事業部では、世界 10 ヶ国で愛用されている「フィールフリー」、ヨーロッパ最強ブランドの「ロブソン」、オリジナルブランド「スプリングウォーター」を販売しております。



OUTLINE OF COMPANY 会社概要

社名

鈴春工業株式会社

所在地

本社磐田工場

〒438-0211

静岡県磐田市東平松 926 TEL 0538-66-1338 FAX 0538-66-5991

製造課 TEL 0538-67-1571 FAX 0538-66-6830

浜松四本松工場

〒430-0826

静岡県浜松市四本松町 507 TEL 053-425-3339 FAX 053-426-1534

資本金

2,900 万円

代表取締役社長

鈴木 一久

従業員数

70 名 (2005 年 3 月期)

会社沿革

- 1951 年 浜松市木戸町に鈴春木型工業所として創業
- 1960 年 鈴春工業有限会社を設立
- 1963 年 日本楽器製造 (株) (現ヤマハ(株)) ピアノ部品製造取引開始
- 1965 年 浜松市本郷町に本社、工場移転
- 1971 年 浜松市四本松町に四本松工場新設
- 1976 年 株式会社に組織変更
- 1985 年 本社を四本松工場に移転
- 1988 年 浜松市大柳町に大柳工場新設
- 1996 年 輸入カヤック・フィールフリー・日本総代理店として販売開始
- 1997 年 オリジナルファルトボードの製造販売開始
- 3 次元 NC ルーター、CAD-CAM 導入

2003 年 10 月 ソニー (株) 取引開始

2004 年 2 月 ISO14001 認証取得

2004 年 9 月 磐田工場取得

2005 年 5 月 磐田工場に移転

取引銀行

静岡銀行 浜松南支店、浜松信用金庫 竜洋支店

主要取引先

ヤマハ株式会社、ヤマハリビングテック株式会社

ソニー株式会社、ソニーイーエムシーエス株式会社

技術スタッフ

木型技能士 一級、二級

機械木工技能士 一級、二級

木工機械整備技能士 一級、二級



ISO14001 認証



本社磐田工場



本社外観



本社集塵設備



食堂



会議室



ロビー



事務室



浜松四本松工場



鈴春工業株式会社

本社磐田工場

〒 438-0211 磐田市東平松 926

TEL (0538) 66-1338 FAX (0538)

66-5991

浜松四本松工場

〒 430-0826 浜松市四本松町 507

TEL (053) 425-3339 FAX (053) 426-

1534

<http://www.suzuharu.co.jp>